

# ระบบสุขภาพปฐมภูมิและการถ่ายโอน รพ.สต.



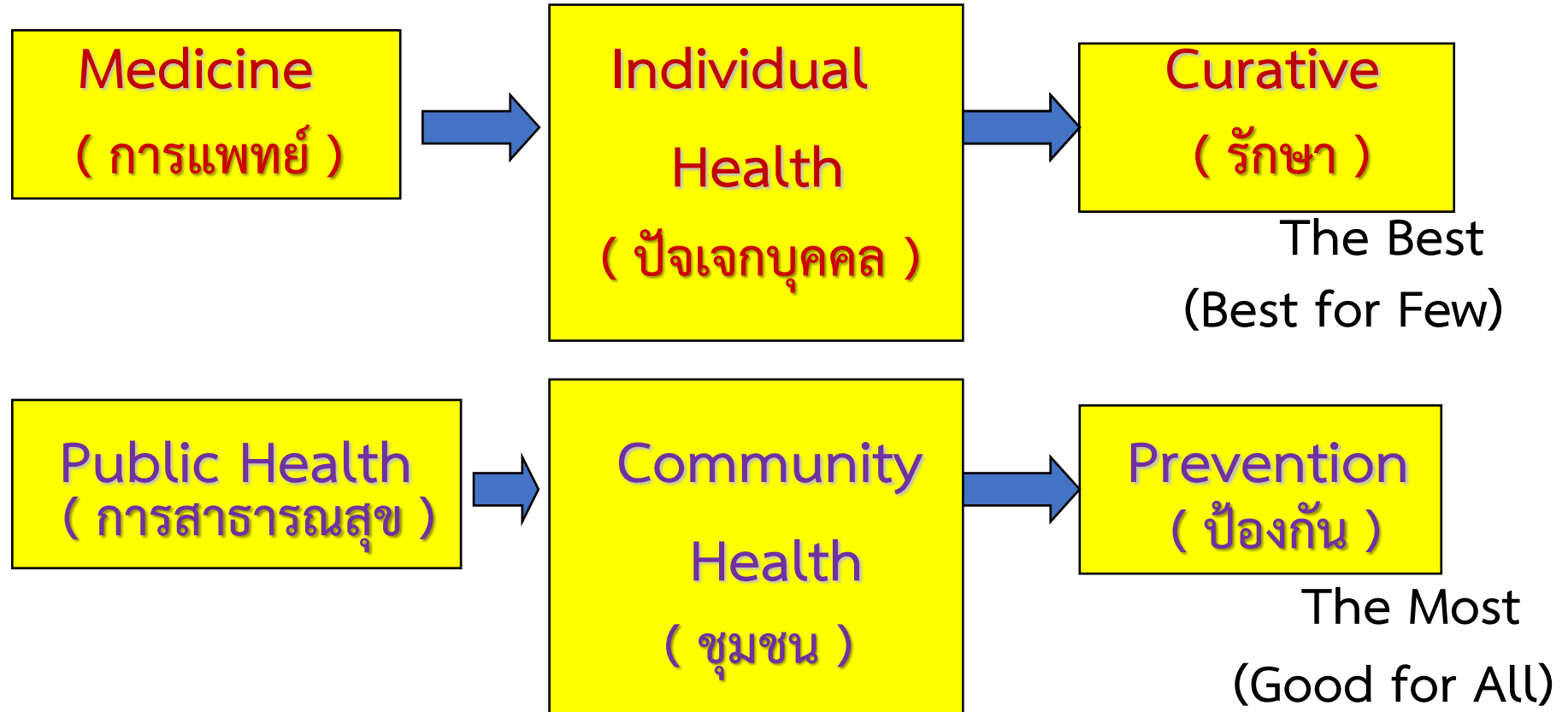
25 ธันวาคม 2566

นพ.ศุภกิจ ศิริลักษณ์

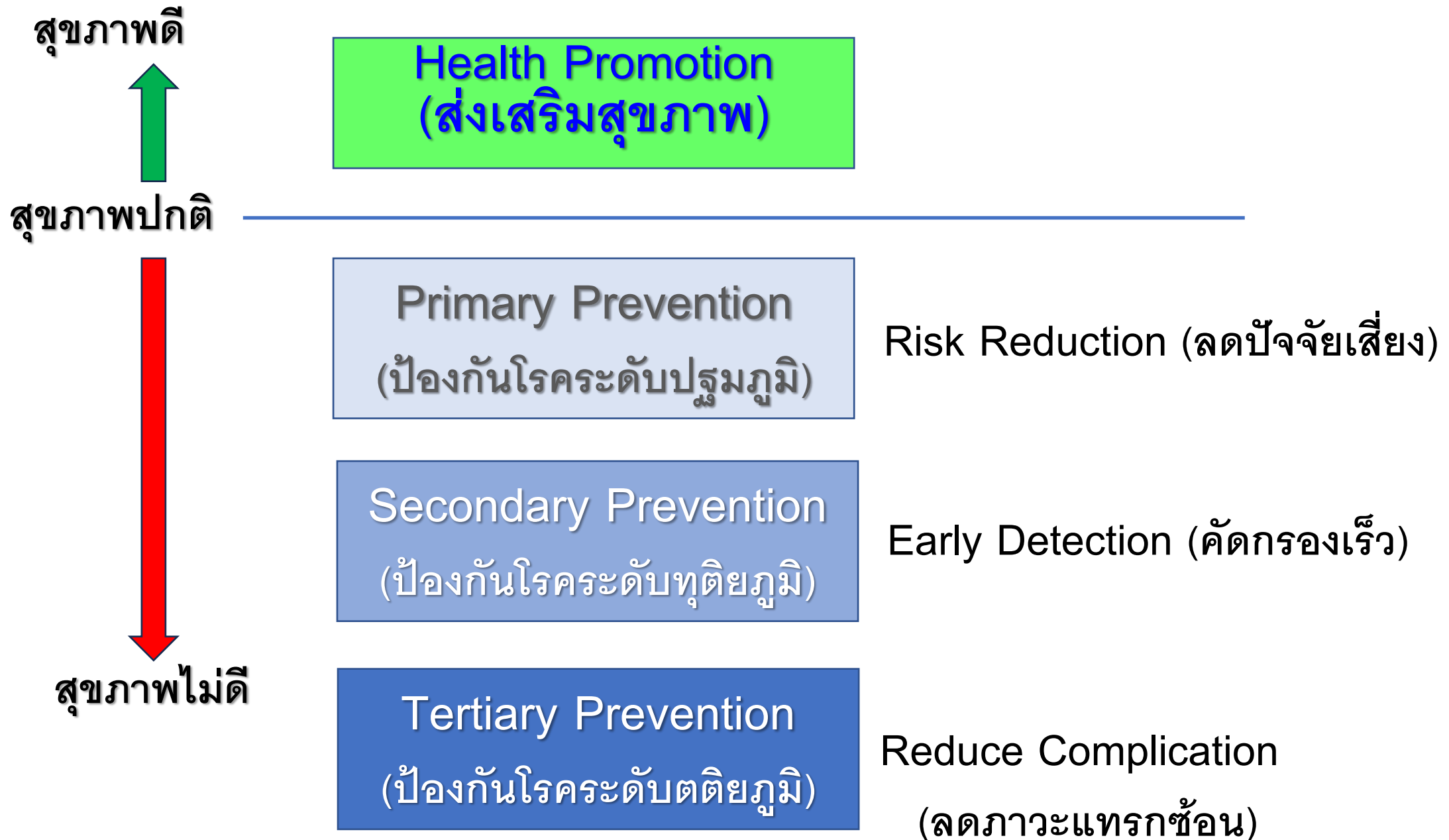
ผู้อำนวยการสถาบันวิจัยระบบสาธารณสุข



## หลักการ 2 บรรทัด:



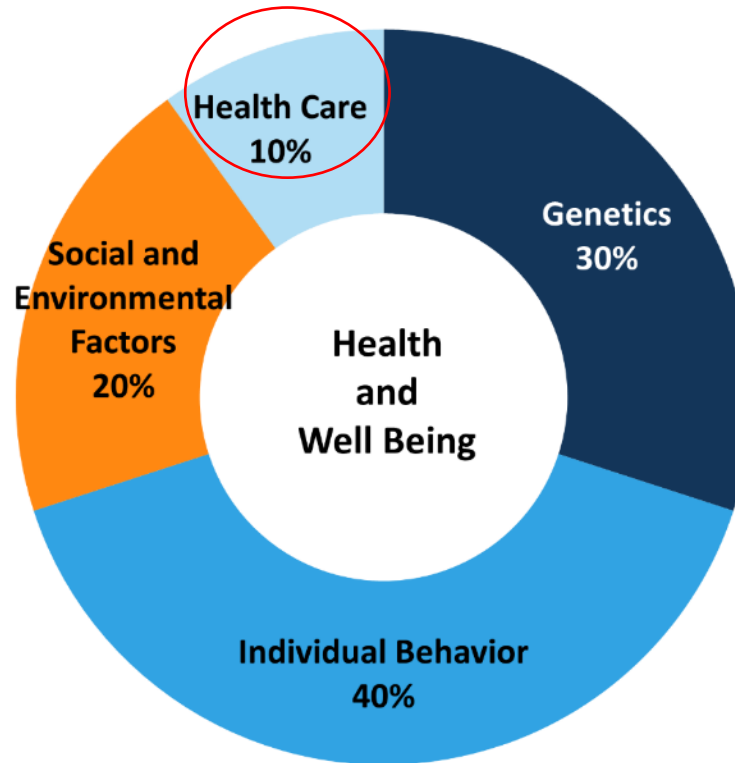
# ระดับบริการสุขภาพ :



# Social Determinant of Health (SDH)

Figure 1

## Impact of Different Factors on Risk of Premature Death



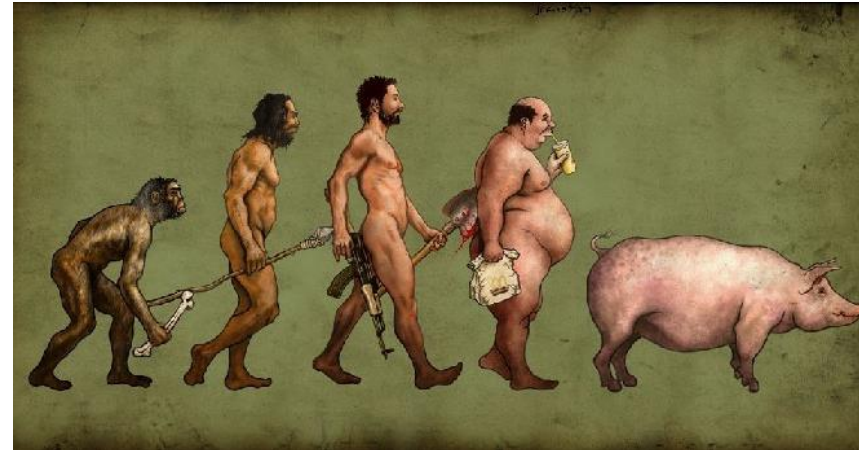
SOURCE: Schroeder, SA. (2007). We Can Do Better — Improving the Health of the American People. *NEJM*. 357:1221-8.

# ประเทศไทยในระยะเปลี่ยนผ่าน

Dr. Supakit Sirilak  
Dr. Supakit Sirilak

ภาวะคุกคามต่อระบบสุขภาพไทย

- เข้าสู่สังคมผู้สูงอายุอย่างรวดเร็ว
- ระบาดวิทยาเปลี่ยนเป็นโรคไม่ติดต่อเรื้อรัง



# Age Structure Change



สัดส่วนผู้สูงอายุ 19.4%

TFR (อัตราเจริญพันธุ์) 1.1%

The 4<sup>th</sup> 5<sup>th</sup> and 6<sup>th</sup> NHE

เบาหวาน 7% --> 8.9% --> 9.4%

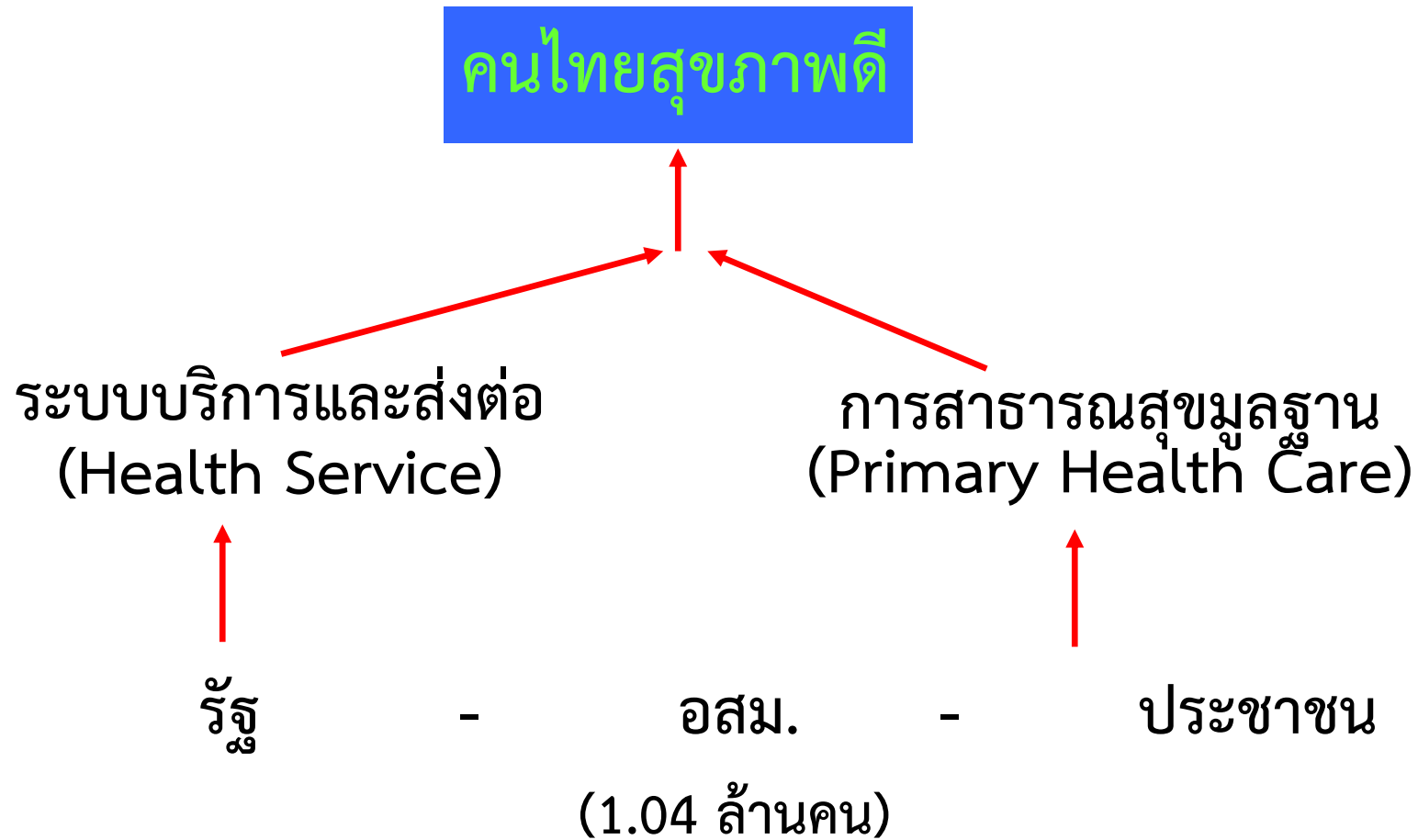
ความดัน 20% --> 24.7% --> 25.4%



NCD Predominating and Rising

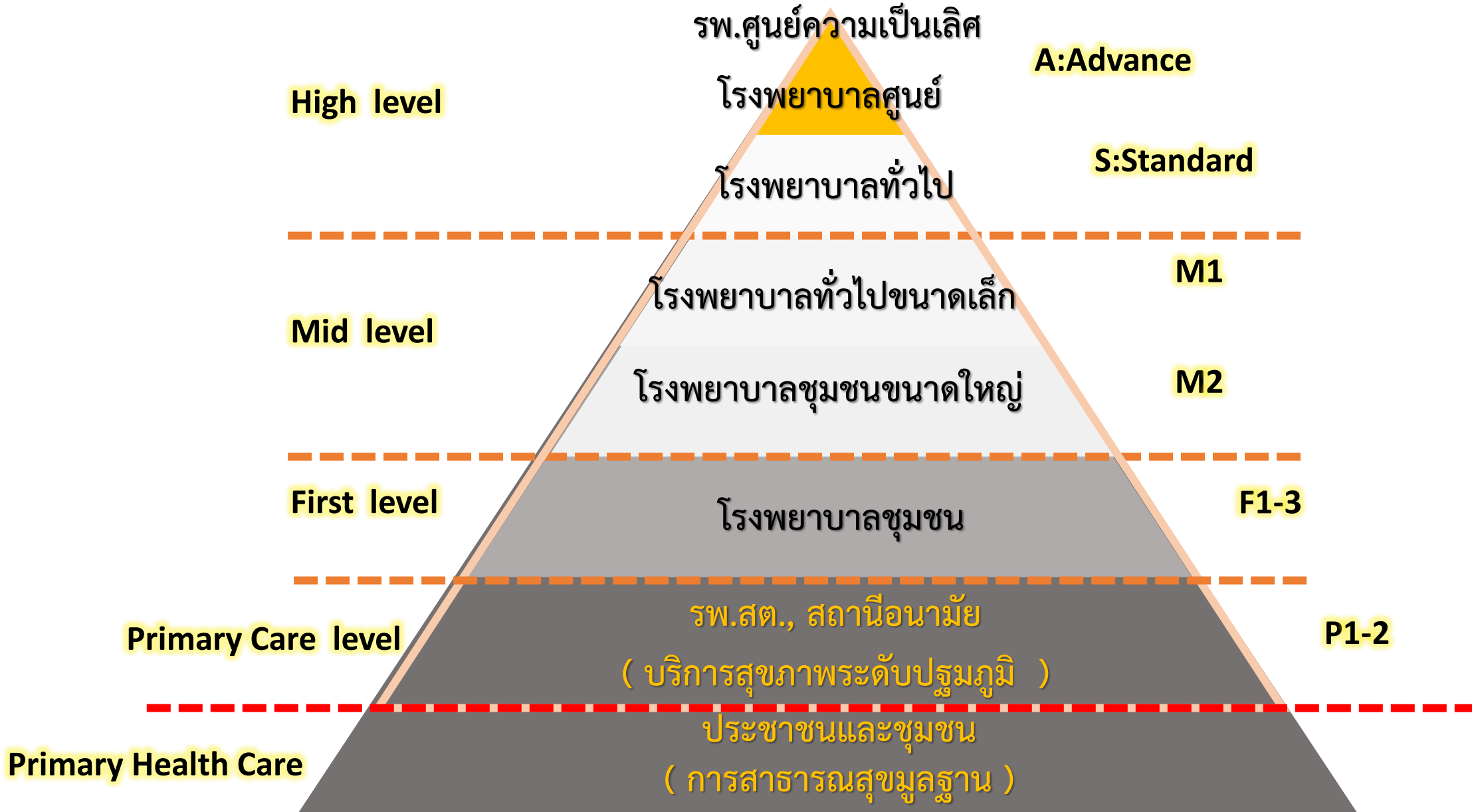
- ให้บริการสาธารณสุขแบบผสมผสาน
  - ส่งเสริมสุขภาพ
  - ป้องกันควบคุมโรค
  - รักษาพยาบาล
  - ฟื้นฟูสุขภาพ
  - คุ้มครองผู้บริโภคด้านสุขภาพ
- มีการวางระบบบริการตามพื้นที่การปกครอง
- บริการเป็นของภาครัฐมากกว่าเอกชน

# ยุทธศาสตร์การพัฒนาระบบสุขภาพไทยกว่าครึ่งศตวรรษ





# โครงสร้างระบบบริการของประเทศไทย

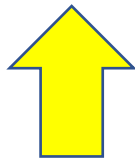
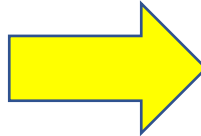


# แผนบริการในระบบสุขภาพ

S2



S1



S3



HRH. (คน)

HIS. (ข้อมูล)

Financing (เงิน)

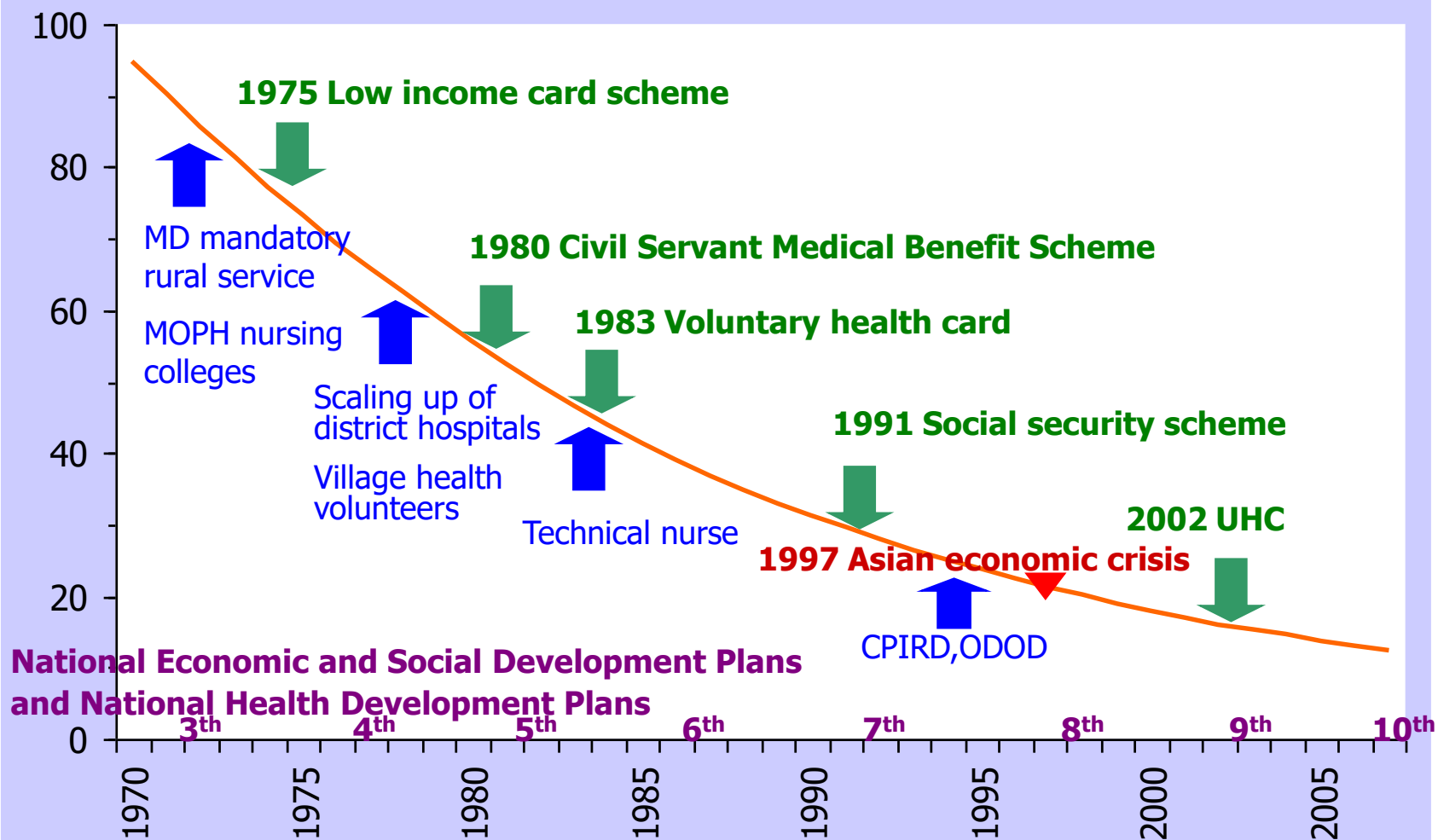
Medicine and Technology

(ยาและเทคโนโลยีทางการแพทย์)

Governance (การอภิบาลระบบ)

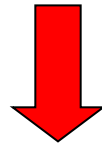
# UHC = เพิ่มการประกันสุขภาพ และ เพิ่มการเข้าถึงบริการสุขภาพ

Under-five mortality per 1,000 live births



# Universal Health Coverage (UHC)

- บัตรทอง 48 ล้านคน
- ประกันสังคม 11 ล้านคน
- สวัสดิการรักษายาบาลข้าราชการ พนักงานของรัฐ 5 ล้านคน
- อื่นๆ



ระบบหลักประกันสุขภาพแห่งชาติ

# งานวิจัยโดยทุน สวรส. กรณีการถ่ายโอน รพ.สต. ให้แก่ อบจ. (65-67)

กลุ่มงานวิจัย	ปีงบ 2565 (ปิด)	ปีงบ 2566 (ดำเนินการ)	ปีงบ 2567 (จัดสรรงบ)	รวม
การอภิบาลระบบ	6	5	6	17
กำลังคน	2	4	2	8
การเงินการคลัง	2	2	1	5
บริการสุขภาพ	3	1	1	5
ยาและเวชภัณฑ์	-	1	-	1
ข้อมูลสุขภาพ	-	-	-	0
เชิงพื้นที่	3	-	-	3
เชิงประเด็น	1	2	2	5
รวม	17	15	12	42



HSIU

Home ข้อมูลงานวิจัย ทำความรู้จักการถ่ายโอน รพ.สต. ▾ กฎ/ระเบียบที่เกี่ยวข้อง ▾ สื่อสารสาธารณะ ▾

hsiu.hsri.or.th

# Dashboard

< **เส้นทางถ่ายโอน** ภาพรวม แผนที่ รายเขต ราย อบจ. ราย CUP ราย รพ.สต. บุคลากร เงินโอน สปสช 81แห่ง(ปี65ลงไป) >



เส้นทางถ่ายโอนภารกิจ สอน./รพสต. สู่อปท. จากปี 2542 -- > 2567 ข้อมูล ณ 1 พย. 2566



ถ่ายโอน สถานีอนามัยครั้งแรก จำนวน 15 แห่ง ให้แก่..  
- อบต. 3 แห่ง  
- เทศบาลตำบล 11 แห่ง  
- เทศบาลเมือง 1 แห่ง



2551

ถ่ายโอนสะสม ถึงปี2565 จำนวน 81 แห่ง(0.81%)  
- อบต. 27 แห่ง  
- เทศบาลตำบล 34 แห่ง  
- เทศบาลเมือง 11 แห่ง  
- เทศบาลนคร 8 แห่ง  
- เมืองพัทยา 1 แห่ง



2565



2566

ถ่ายโอนให้ อบจ.ปี2566 จำนวน 3,263 แห่ง(33.05%)  
- อบจ.รับถ่ายโอน 49 อบจ.  
- ไม่รับถ่ายโอน 27 อบจ.  
รับถ่ายโอน100% 6 อบจ.( มุกดาหาร, หนองบัวลำภู, ร้อยเอ็ด, ขอนแก่น,ปราจีนบุรี, สุพรรณบุรี



2567

ถ่ายโอนให้ อบจ.ปี2567 จำนวน 931 แห่ง (9.43%)  
รับถ่ายโอน 62 อบจ.  
ไม่รับถ่ายโอน 14 อบจ.

# Dashboard

ราย CUP    ราย รพ.สต.    บุคลากร    เงินโอน สปสช    81 แห่ง(ปี65ลงไป)    3263 แห่ง(ปี66)    931 แห่ง(ปี67)    ที่มาข้อมูล    วิธีใช้งาน



## การนำเสนอแบบ Slide และ การส่งออกข้อมูล จากกราฟ หรือ ตารางที่แสดงใน Dashboard



### การนำเสนอ Dashboard แบบ Slide

เลือกเมาส์ไปมุมขวาบนของ Dashboard จนเห็น : จุดๆ 3 จุดแล้วคลิก

คลิกเมนู Present จะแสดงหน้าจอเต็มแบบนำเสนอ Slide power point

ตั้งความละเอียดหน้าจอ คอมพิวเตอร์ เพื่อให้แสดง Dashboard ได้เต็มหน้าจอพอดี

- 1.คลิกขวา ที่ว่างๆในหน้าจอ Desktop
- 2.เลือก Display Setting



กำหนดความละเอียดหน้าจอ

100% (Recommended)

Advanced scaling settings

Display resolution: 1366 x 768

Display orientation: เพื่อให้ Dashboard ที่นำเสนอแสดงเต็มหน้าจอ

Multiple displays

### การดาวน์โหลดข้อมูลออกเป็น Excel ไฟล์

#### ขั้นตอนการดาวน์โหลดข้อมูลจากตารางใน Dashboard

เลือกเมาส์ไปมุมขวาบนของตารางหรือกราฟ จนเห็น : จุดๆ 3 จุดแล้วคลิก

คลิก Export

คลิกเลือกส่งออกเป็น Excel

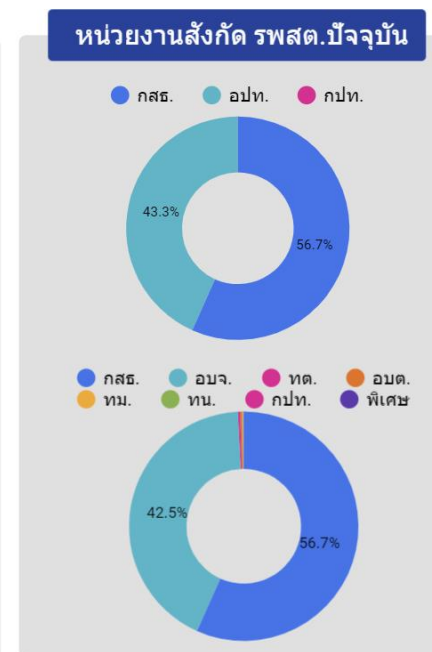
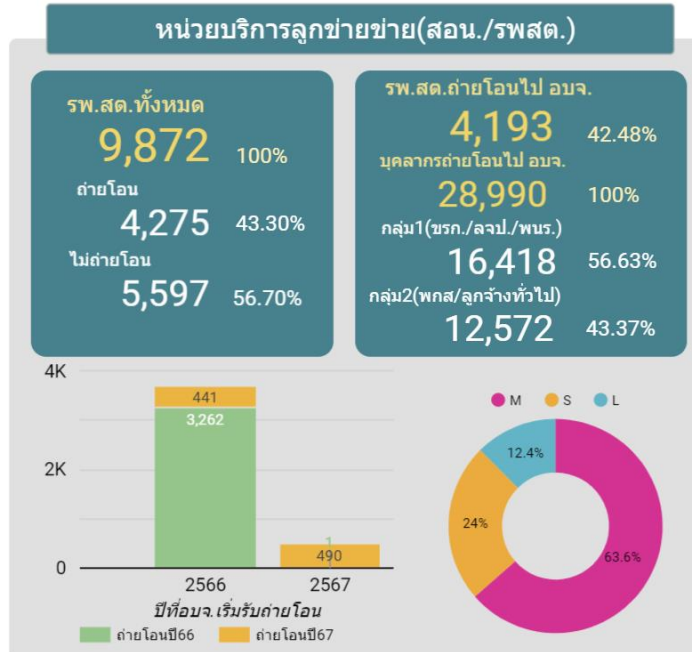
คลิกปุ่มส่งออก Export

ปีตาม...	ชื่อหน่วยบริการ	ขนาด	หน่วย(CUP)	สังกัด สปสช.	อำเภอ	จังหวัด	ปชช.UC66	ปชช.UC67	เงิน
1.	2566	05878 - ธ.สต.บ้านหนองนา	5	10713 - ธ.นครศรีนครินทร์	ธนาเชิงวิไล	ฉะเชิงเทรา	4,572	1,638	
2.	2566	01022 - ธ.สต.บ้านหนองนา	5	10757 - ธ.นาแกใหญ่	ธนาพนาสี	นาแกใหญ่	4,135	4,310	
3.	2566	01023 - ธ.สต.บ้านหนองนา	5	10757 - ธ.นาแกใหญ่				3,544	
4.	2566	01026 - ธ.สต.บ้านหนองนา	5	10757 - ธ.นาแกใหญ่				1,013	
5.	2566	01027 - ธ.สต.บ้านหนองนา	5	10757 - ธ.นาแกใหญ่				1,473	
6.	2566	01028 - ธ.สต.บ้านหนองนา	5	10757 - ธ.นาแกใหญ่				1,661	203,366.67
7.	2566	01037 - ธ.สต.บ้านหนองนา	5	10758 - ธ.นาแกใหญ่				7,363	258,520
8.	2566	01039 - ธ.สต.บ้านหนองนา	5	10758 - ธ.นาแกใหญ่				1,276	54,263
9.	2566	01010 - ธ.สต.บ้านหนองนา	5	10756 - ธ.นาแกใหญ่				3,362	1,997,412.55
10.	2566	01011 - ธ.สต.บ้านหนองนา	5	10756 - ธ.นาแกใหญ่				1,765	902,810.14
11.	2566	01012 - ธ.สต.บ้านหนองนา	5	10756 - ธ.นาแกใหญ่				1,655	1,514,181.08



## สรุปภาพรวมถ่ายโอนภารกิจ สอน./รพสต. สู่อปท. ปี2551 - ปัจจุบัน

ข้อมูล ณ 1 พย. 2566







# Treat Human not Disease

**Humanized Health Care**

Holistic care  
ดูแลทั้ง "คน"  
และ "โรค"


Patient-centered care  
ยึดผู้ป่วยเป็นศูนย์กลาง

Empathy  
เอาใจใส่ เข้าใจทุกข์

Voluntary spirit  
รู้จักเสียสละ  
ให้โดยไม่หวังสิ่ง  
ตอบแทน

Mutuality  
เกิดความสุขความพอใจทั้ง  
แพทย์และผู้ป่วย





When the wind of  
*change* blows,  
some build walls,  
while others build  
*windmills.*

Chinese Proverb / @InspiringThinkn

[thelightinheart.blogspot.com](http://thelightinheart.blogspot.com)

When the wind of change comes  
The loser build walls  
But the winner build windmills